

# Banegårdspladsen: Skitseprojekt

---

Midtbyrådsmøde 17. maj 2021





# Dagsorden for midtbyrådsmøde

Midtbyrådsmøde 17. marts 2021

## 1) **Velkomst** v. Peter Stecher (08.15 – 08.20)

A) Godkendelse af referat

B) Godkendelse af dagsorden

## 2) **Siden sidst** v. Tine Astrup og Kristian Hedver (08.20 – 08.25)

## 3) **Pladsen og funktioner** v. Claus Otto Nielsen (08.25 – 09.15)

Herunder drøftelse i grupper

## 4) **Designmanual** for pladsen v. Claus Otto Nielsen (09.15 – 09.45)

Herunder drøftelse i grupper

## 5) **Opsamling på dagen** v. Claus Otto Nielsen (09.45 – 10.00)

Siden sidst

---

# Lokalplan for området

Lokalplan nr.

**01-C-25.02**

Centerområde, Banegårdspladsen

Hvad er en lokalplan?

Status og proces

Redegørelse

Planbestemmelser

Kort og bilag

## Centerområde, Banegårdspladsen



## Forslag

Forslaget blev vedtaget af Brønderslev kommune den 24. marts 2021

### Hent lokalplanen som PDF

Lokalplanforslaget er i offentlig høring i perioden fra d. 26. marts 2021 til den 21. maj 2021. I høringsperioden har du mulighed for at komme med indsigelser, bemærkninger eller ændringsforslag til lokalplanen. Indsend dine kommentarer ved at trykke på "Din kommentar" øverst på siden.

Der blev afholdt virtuelt borgermøde onsdag d. 5. maj. [Se eller gense](#) borgermødet her.

Eventuel klage over beslutning om at undlade miljøvurdering skal ske senest d. 23. april 2021.

Har du spørgsmål til planen er du

SKRIV DIN KOMMENTAR





# Busterminal



# Pladsen og funktioner

---



# Pladsen og funktioner – tidligere plan

Helhedsplanen fra  
2018 fastlagde  
retningslinjer og  
forslag til indretning  
af pladsen



# Bearbejdning af Helhedsplanen

Konkurrenceprojektet har mindre justeringer og forslag til ændringer af pladsen og parkering





# Skitseprojekt - hvad er det?

- Helhedsplanen afklarede de ydre rammer, fastlagde funktioner og skabte et forslag til pladsen.
- Skitseforslaget danner grundlaget for **endelig projektering** og opstiller et **anlægsoverslag**.
- Skitseforslaget fastlægger de overordnede rammer og valg af **løsninger og materialer**.  
Detailløsninger sker i næste fase.
- Pladsen skal sammentænkes med trafikknudepunktet og vejanlæg.



# Pladsen og funktioner

## *En Plads til Hjertet*

- Banegårdspladsen skal være en plads med stor **tiltrækningskraft**, der indbyder til **fællesskab** og **ophold**.
- Banegårdspladsen skal være en plads, der fungerer som **knudepunkt** for byen og binder handelslivet, Rhodondendronparken, fritids- og kulturlivet og den kollektive trafik sammen.
- Banegårdspladsen skal være en plads, der gør det **attraktivt** at benytte den kollektive trafik.

### Et byrum der er:

- Spændende
- Udfordrende
- Funktionelt
- Fleksibelt – over tid
- Samlingspunkt
- Dynamisk





# Pladsen og funktioner

- Tidligere talte vi om **kulturelle funktioner** i de nye bygninger
- Vi ved nu der kommer:
  - *Café*
  - *Dagligvarebutik (sandsynligvis)*
  - *Boliger*
- Vi ved nu der er **forurening** på grunden
- Hvad betyder det for byrummets **muligheder og funktioner**, samt **visionen** for byrummet?



# Pladsen og funktioner

Målgruppen:

- **Byens borgere**
  - Børnefamilier
  - Pensionister
  - Unge

- **Oplandet**
- Pendlere
- 1-dags turister

Fordybelse Hygge  
Tilgængelig  
**Dynamisk**  
Mobilitet  
Afspejlende  
Indbydende  
Samlingspunkt  
Spændende  
Flexibel  
Rø  
Attraktiv  
Overskuelig  
Inviterende  
**Fristed**  
Diversitet  
Rummelighed

**Overordnet:**

Kulturhistorisk sted / Møderum – byens dagligstue

Interaktion – bevægelse – forbinde byen

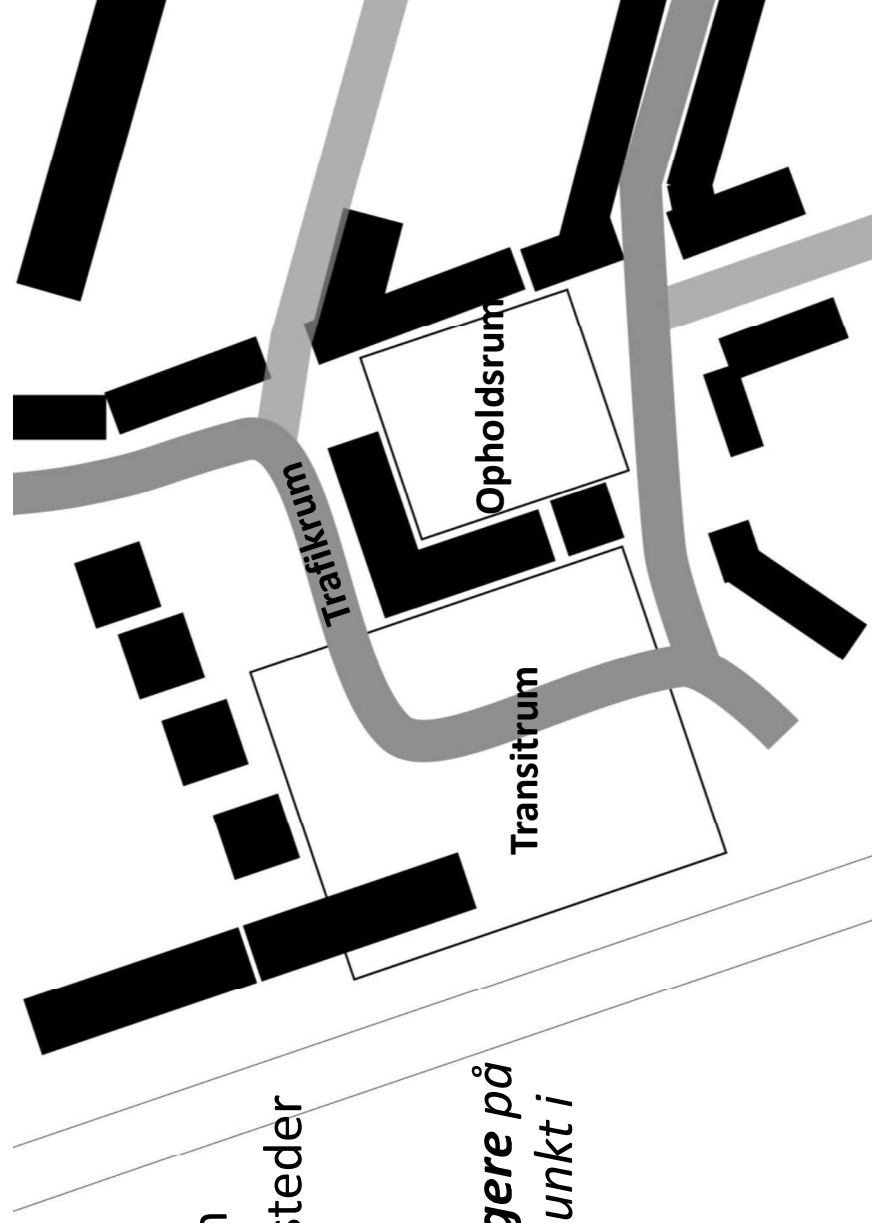
Grønne områder / ophold

Som nabo til: Transitrum / aktivitet / bevægelse

# Refleksion over helhedsplanen

## Ønsker og behov

- Stedet skal bindes op til byen
- Plads til alle – men ikke alle steder
- Forbinde byens funktioner
- *I 2019 var der **220.000 påstigere** på stationen – et vigtigt knudepunkt i Nordjylland i vækst*





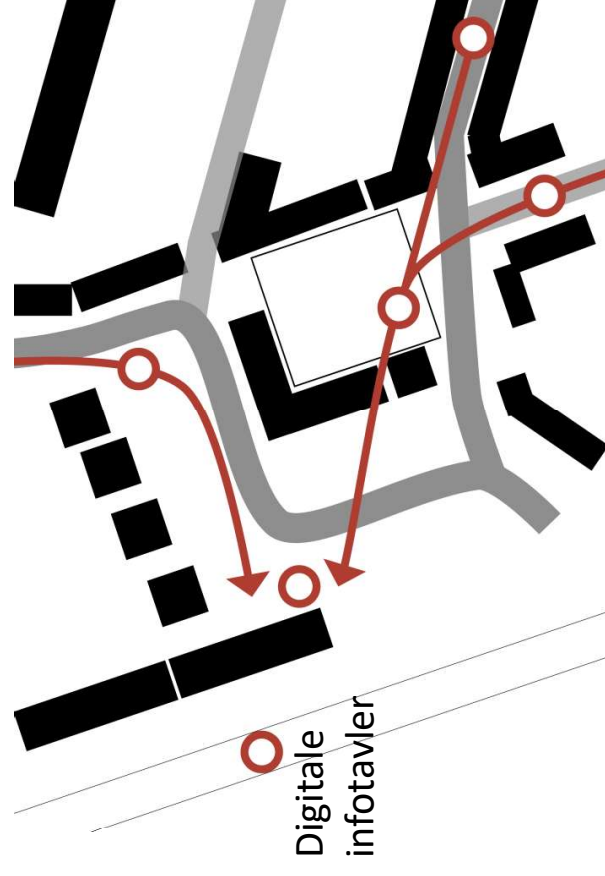
# Refleksion over helhedsplanen

## Information for transport

- Digitale infotavler
- Tæt på - ude i byen også!

## Design og Identitet

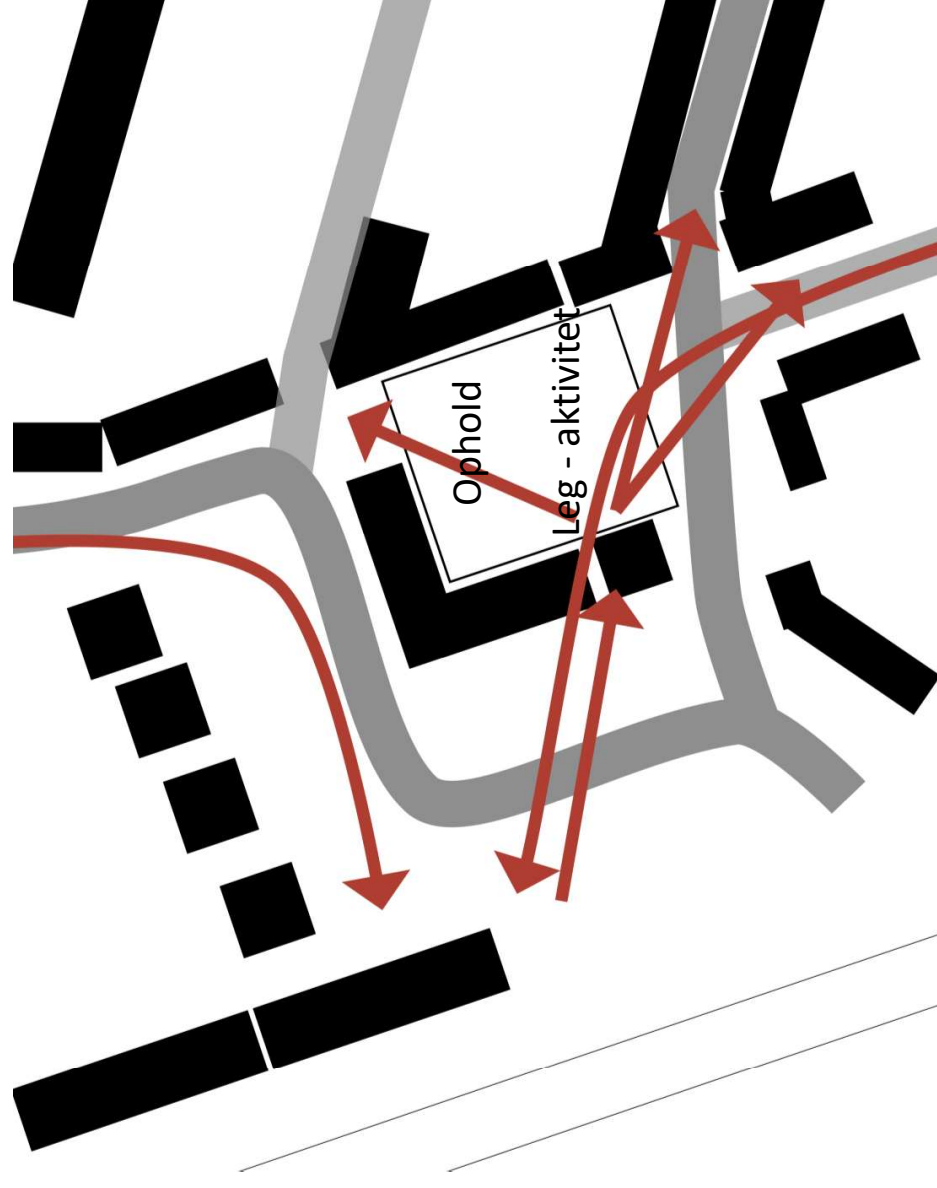
- Elementer fra historien



# Skitseforslag 2021

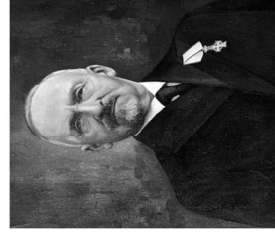
God viden at have i baghovedet

- Funktioner (størrelser og arealkrav)
- Ganglinjer – forbindelser
- *70% af passagerne snakker om rejsen hen til stationen*



# Kulturhistoriske referencer

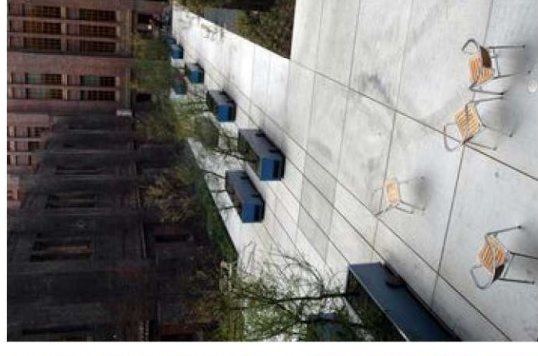
- Byens ”fødested”
- Jernbanen
- Peder Nielsens Beslagfabrik,  
/Pedershåb, 1886
- Byens centrale midtpunkt
- ”Byens hjerte” der rækker ud  
til byens rum og funktioner





# Kulturhistoriske referencer

- Jernbanen og PN Beslagfabrik
- Særligt Brønderslev design, der skaber identitet



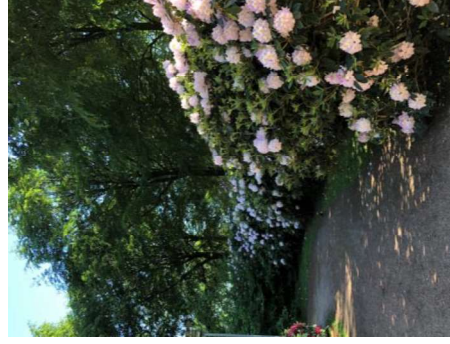
# Udkast til skitseforslag





# Udkast til skitseforslag

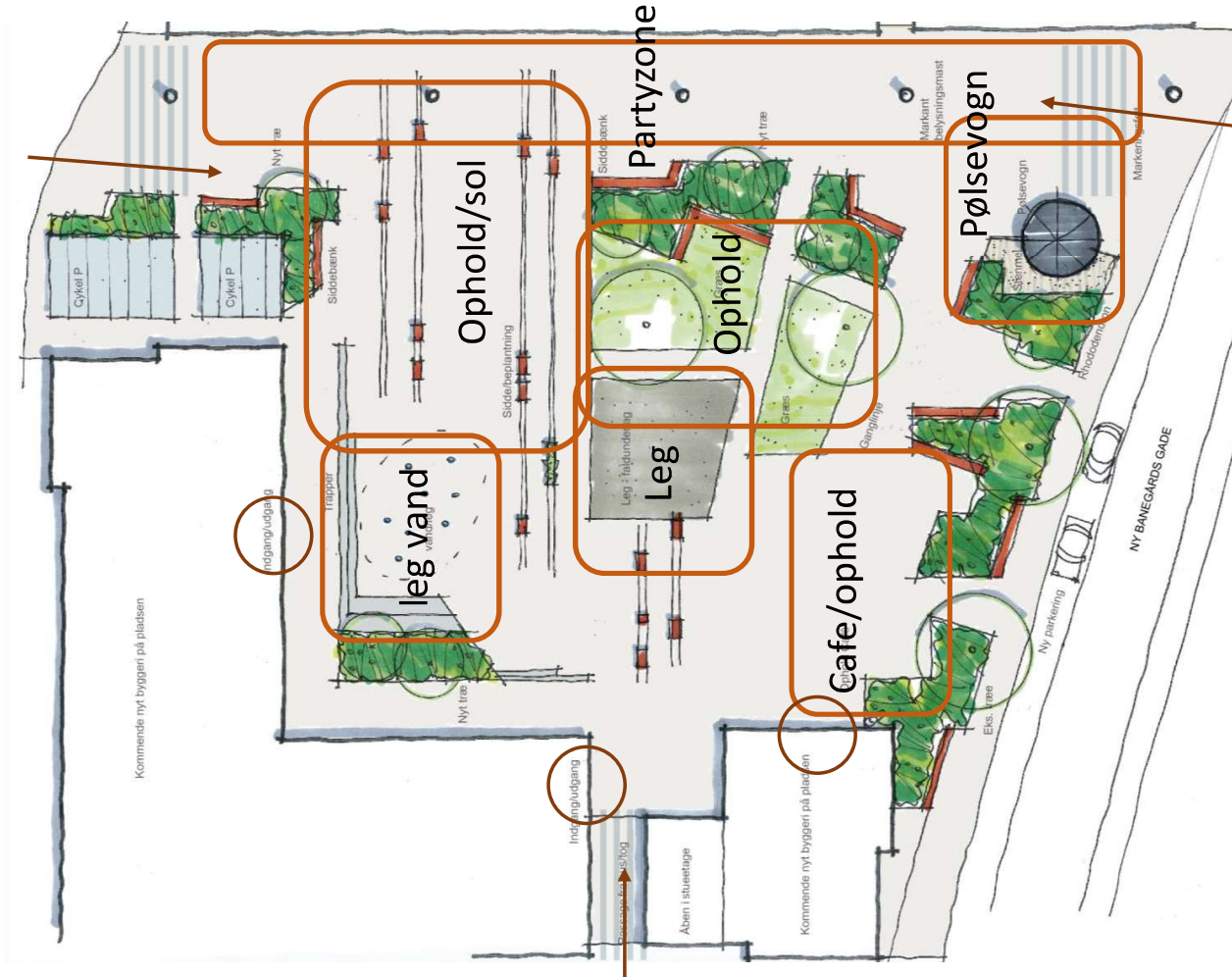
- Det reviderede forslag bygger videre på helhedsplanen





# Udkast til skitseforslag

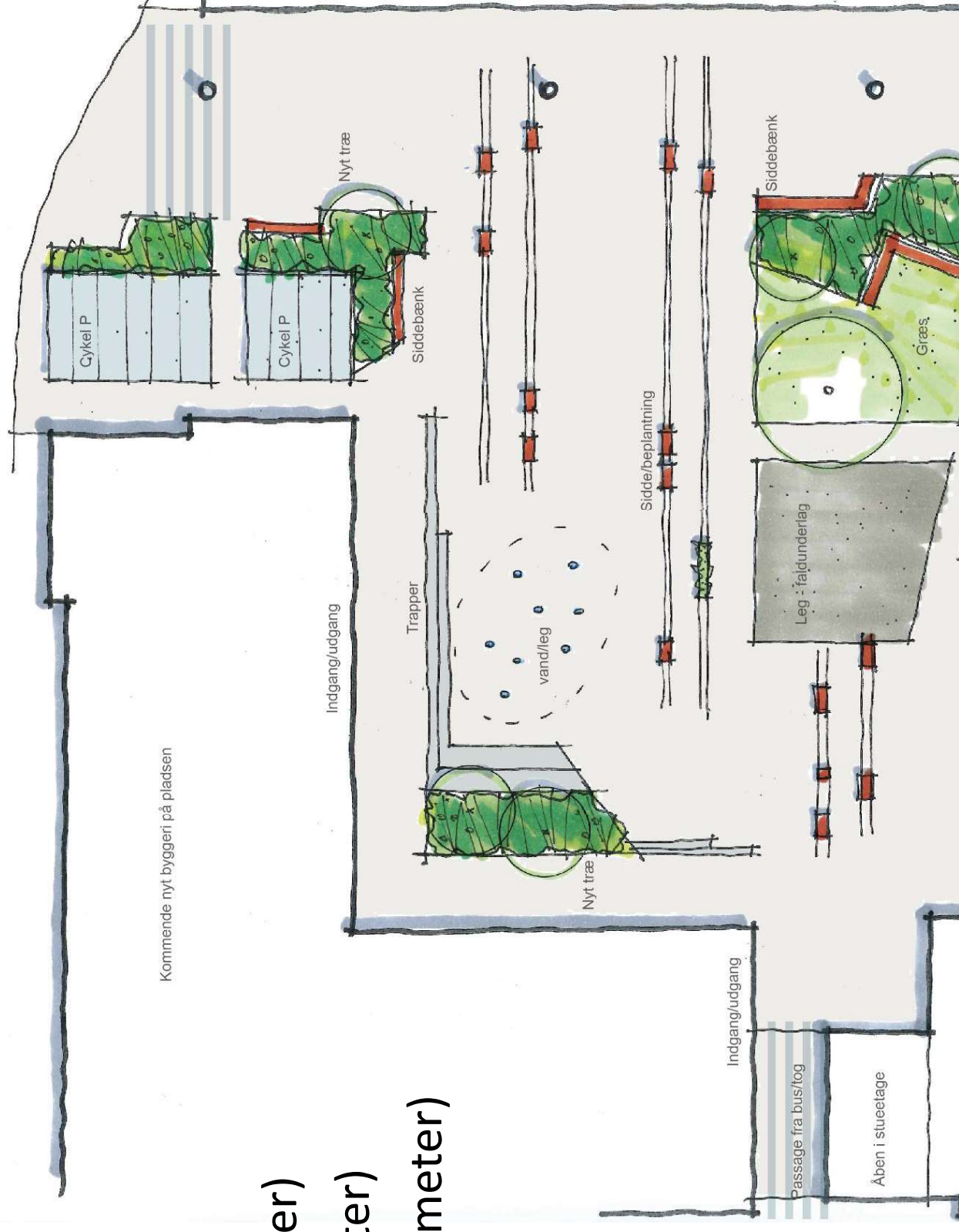
- Funktioner på pladsen



Hoved indgange

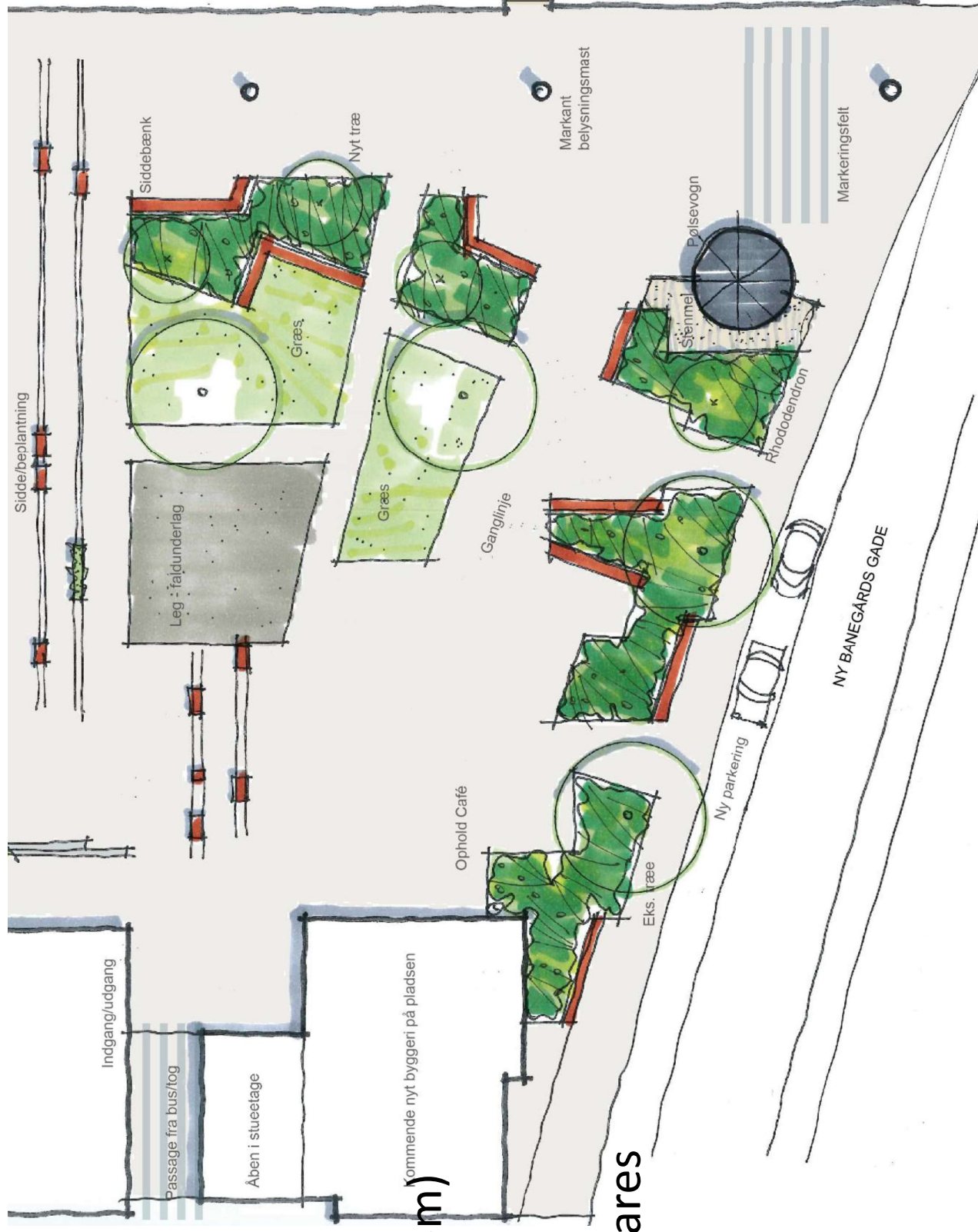
# Zoom ind

- Leg (10x10 meter)
- Vand (10x8 meter)
- Ophold (40x17 meter)



# Zoom ind

- Serveringszone (5 meter bredt)
- Ganglinje (min 5m)
- Pølsevogn (for- og bagside)
- 4 eks. træer bevares





# GRUPPEARBEJDE

---

Pladsen og funktioner – tidligere plan

# Designmanual

---

# Hvorfor en Designmanual?

- Designmanualen kan bruges til at skabe en særlig **identitet** for byens centrale plads. Brønderslev image!
- Manualen må også gerne **inspirerer** andre aktører så der skabes et **godt helhedsindtryk** i midtbyen
- Designprodukterne skal være af **god kvalitet**, men ikke nødvendigvis det allermost dyreste
- Det skal gerne være tidløst og ikke for præget af tidens **modeluner** og det skal være **robust**
- Drift og renhold, bæredygtighed og tilgængelighed vægtes

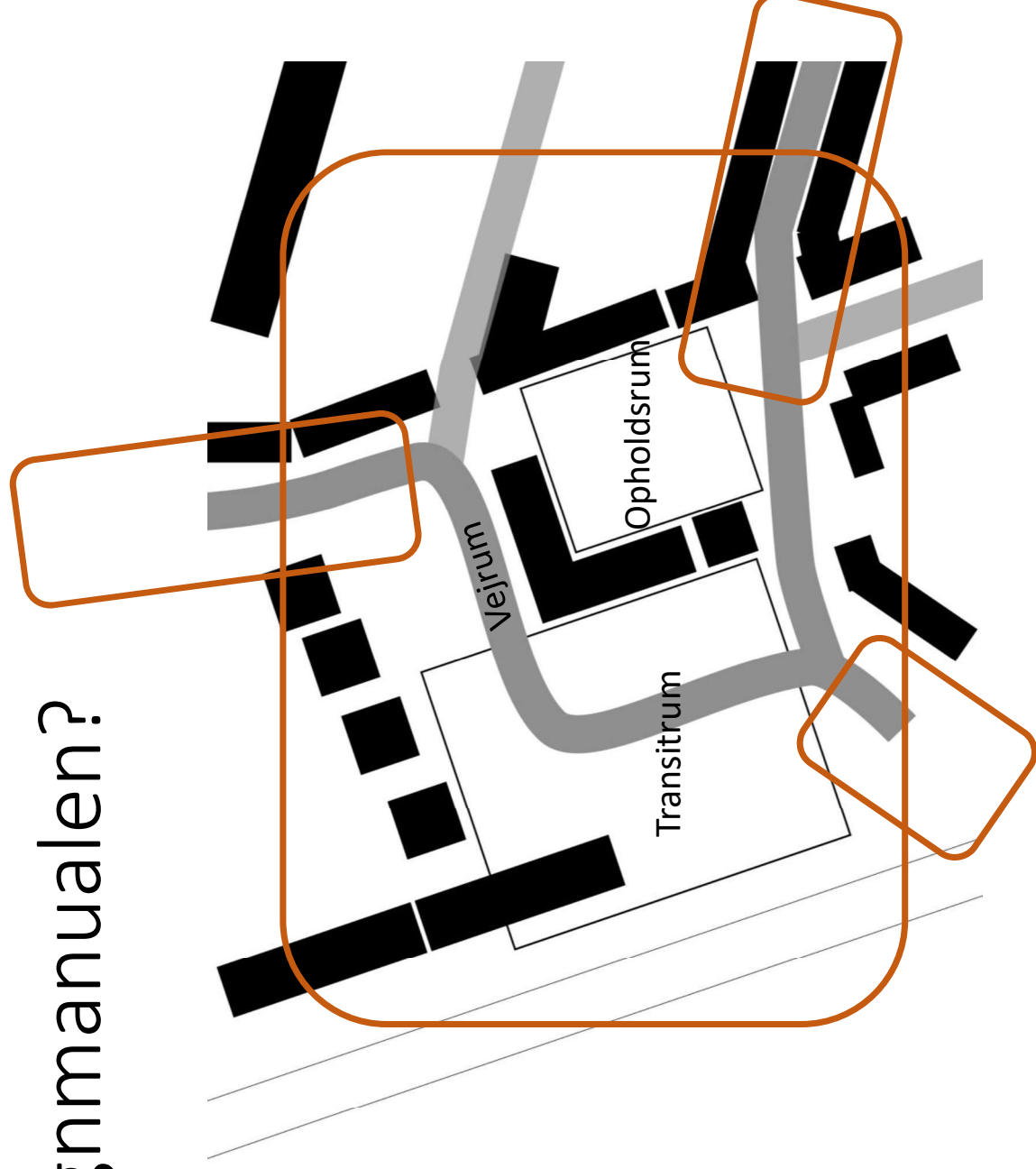


# Hvad dækker Designmanualen?

## Dækker hele området

Indeholder anvisninger for:

- Farver og materialer
- Byens gulv
  - Belægninger
  - Opholdsmøbler
- Byens inventar
  - Pullerter
  - Beplantning
  - Busperron og stoppestedsinventar
- Belysning





# Farver og materialer

- Grundelementer
- Karakter og identitet
- Gennemgående materiale der skaber helhed, men mulighed for enkelte elementer der skaber kontrast og markerer stedet.
- Farver på byinventar
- Materialer

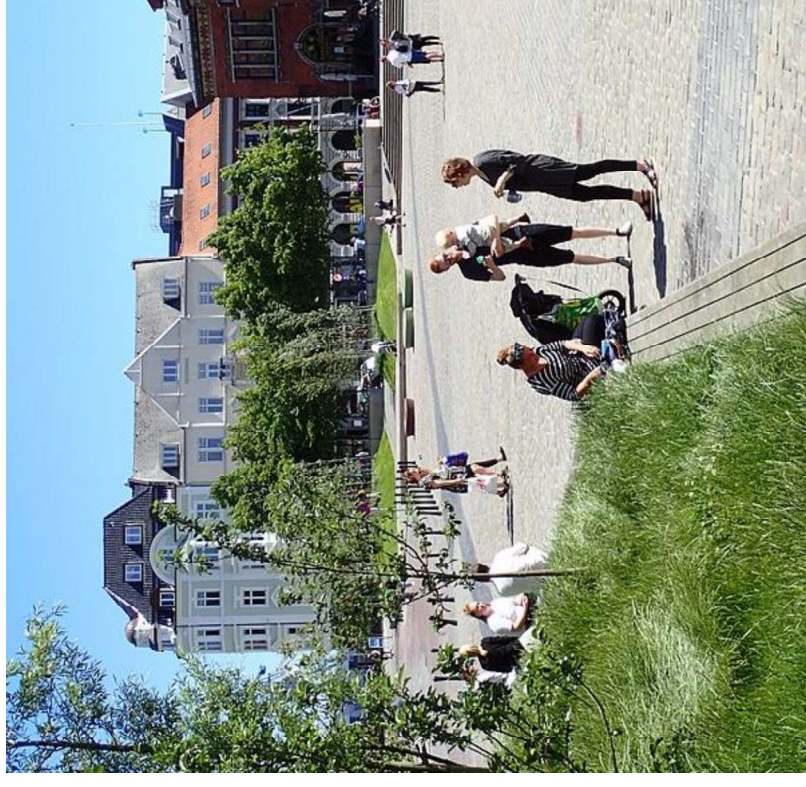
177	S7.27.25
178	S9.20.21



# Byens gulv

## Belægninger

- Anvendelse og markeringer. Belægninger skal vælges efter slid, belastning og stedets karakter
- De forskellige typer af belægninger – færdsel gående, færdsel kørende, ophold/plads, leg, parkering mm
- Niveauforskelle
- Produkter



# Byens guld

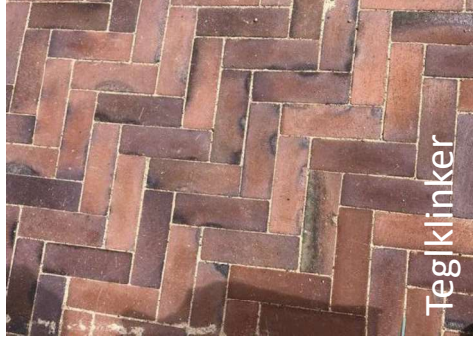
- **Markering** ved start med anden belægning – ”meeting points”
- Overvejende en prisfornuftig belægningstype
- Der kan arbejdes med plane og mere rustikke (grove) overflader
- Niveauforskelle minimeres





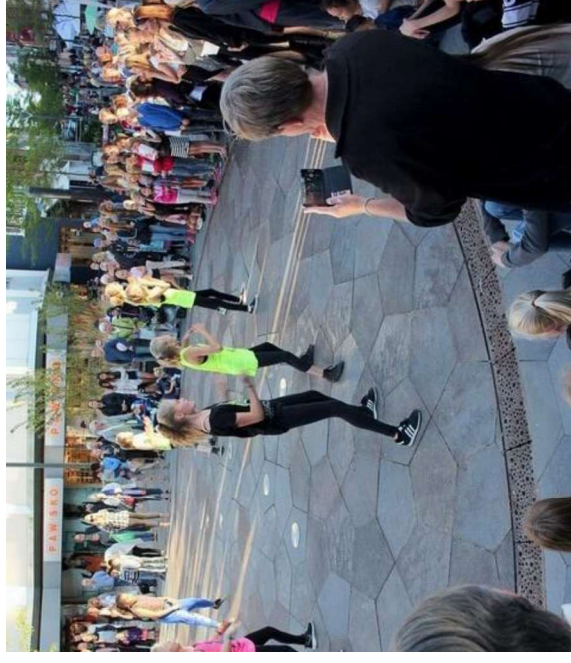
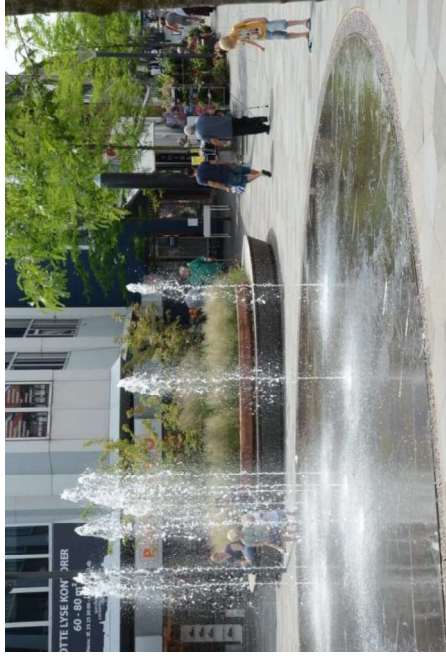
# Byens gulv

- Betonbelægninger på større flader
- Markeringsfelt i mørk granit
- Plane og mere rustikke (grove) overflader, kan signalere ganglinjer



# Byens guld - vand

- Vand til leg
- Vand/mosekonebryg  
(identitet til geografien)

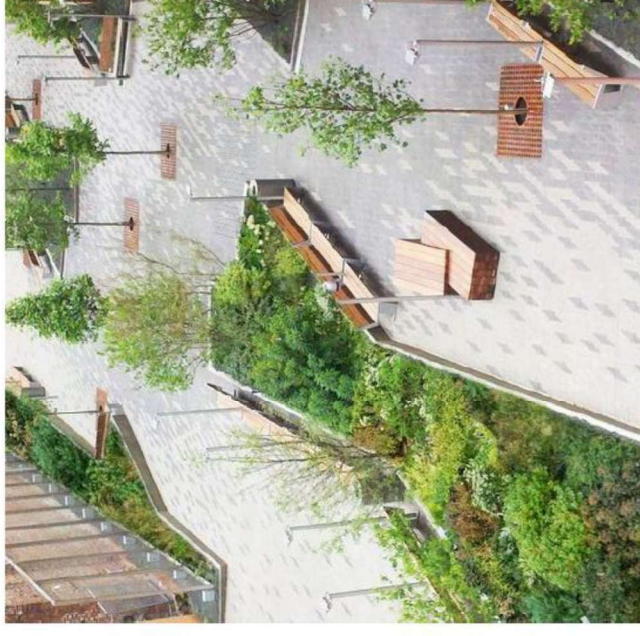
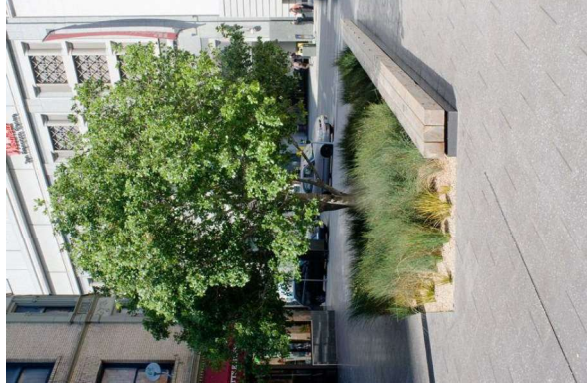




# Byens inventar

## Opholdsmøbler

- Bænke, plinte
- Placeringer, typer og anvendelser (plads, grønt)
- Produkter



## Andet

- Skilte, cykelstativer, infostandere, affald stativer
- Produkter





# Byens inventar

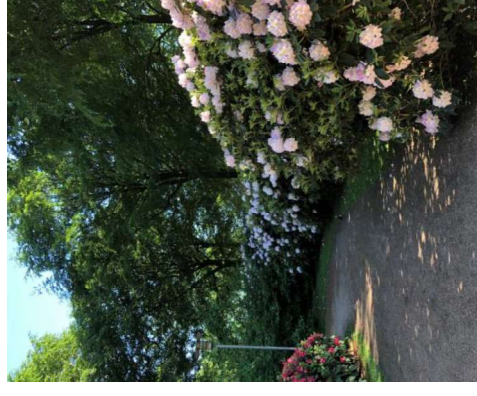
## Pullerter

- Produkter



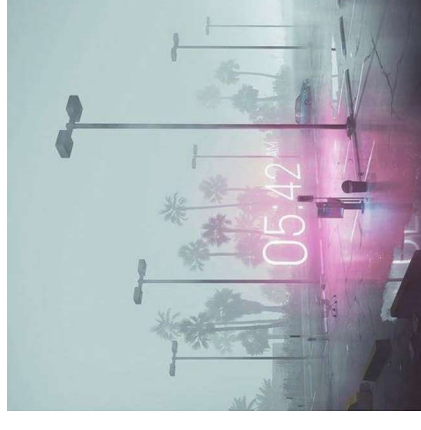
## Beplantning

- Træstativer og blomsterkummer mm
- Produkter



## Busperron og stoppestedsinventar

- Læskærme/skure, standere, info-tavler,
- Produkter

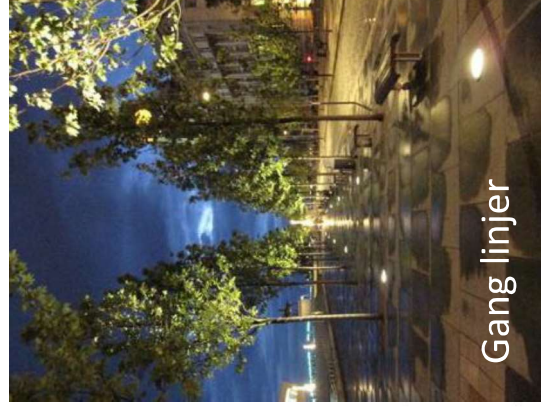
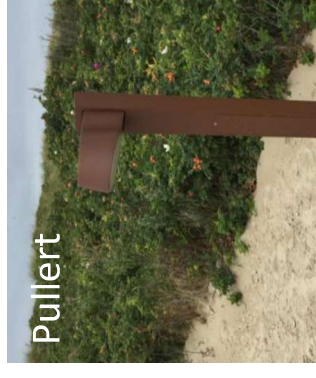


# Byens inventar

## Belysning

- Anvendelse og effekt
- Typer af belysning og deres udtryk
- Produkter

177	S7.27.25
178	S9.20.21



NYX Focus

BEGA

# GRUPPEARBEJDE

---

Designmanual

# Opsamling på dagen

---



MIDTBYRÅDSMØDE 1 / 17. maj  
SKITSEPROJEKT -  
BANEGÅRDSPLADSEN

MIDTBYRÅDSMØDE 2 / 21. juni  
SKITSEPROJEKT -  
Designmanual

